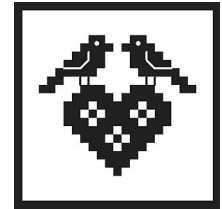
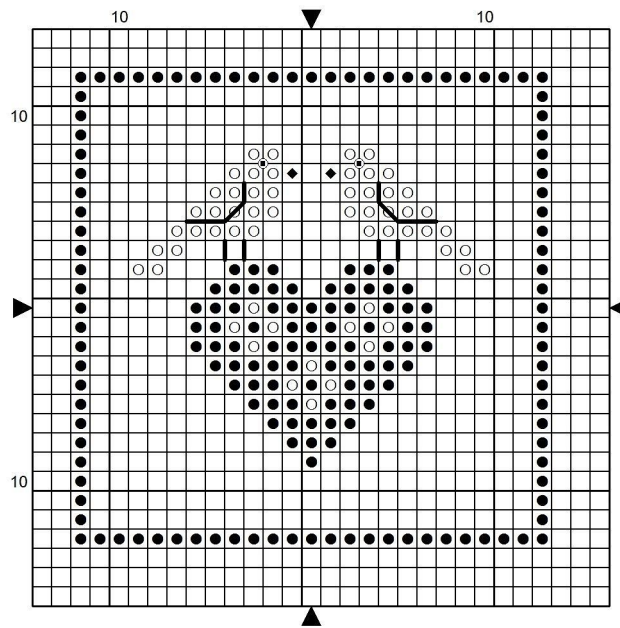


Logo KreuzstichLiebe

by Sylvia Kuhnert



Größe: 25 x 25 Kreuze
Leinen oder Zählstoff nach Wahl
Garnwahl: Anchor oder DMC Sticktwist



Kreuzstiche 2-fädig

Symb.	Anchor	DMC	Symb.	Anchor	DMC
■	403	310	○	398	415
◆	303	742	●	19	321

Knötchenstich 1-fädig: Vogelaugel Anchor 403, DMC 310

Rückstiche 1-fädig: Vogelbeine Anchor 303, DMC 742 ; Flügel Anchor 400, DMC 317

Entwurf: SYLVIA Kuhnert
Webpage: KreuzstichLiebe.blogspot.com

Copyright: Fotokopieren und/oder Einscannen dieser Vorlage ist strengstens untersagt. Alle Rechte für dieses Design hat SYLVIA Kuhnert – KreuzstichLiebe.